

DIRETORIA REGIONAL DO CIESP EM TAUBATÉ
Nível de Emprego Industrial

O nível de emprego industrial na Diretoria Regional do CIESP em Taubaté (região composta por 28 municípios) apresentou resultado negativo no mês de novembro/2017. A variação ficou em -0,15%, o que significou uma queda de aproximadamente 50 postos de trabalho.

No ano, temos um acumulado de -0,17%, representando uma queda de aproximadamente 100 postos de trabalho. Nos últimos 12 meses, o acumulado é de -1,29%, representando uma queda de aproximadamente 650 postos de trabalho.

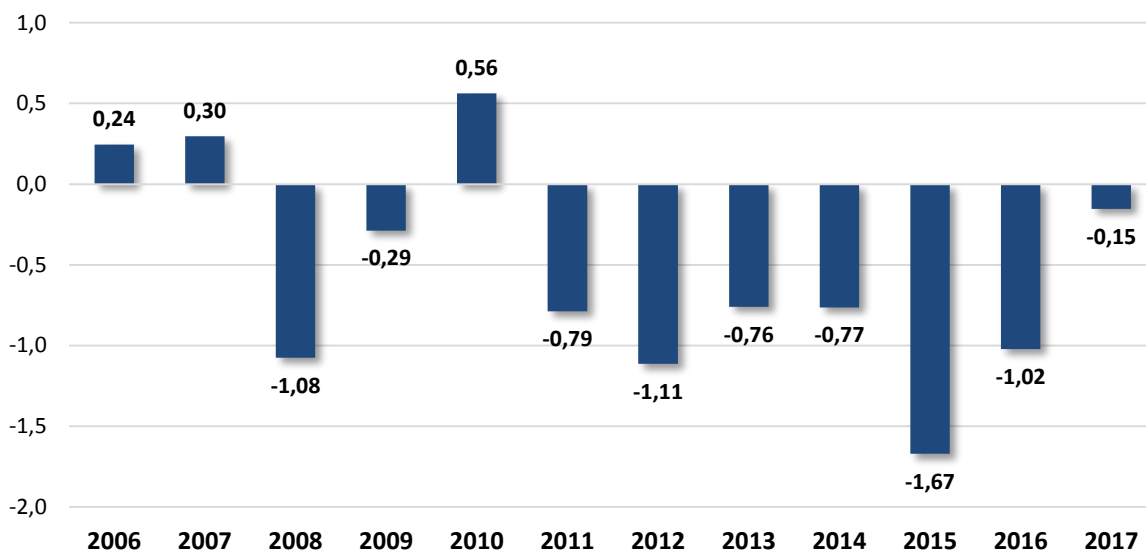
O nível de emprego industrial na Diretoria Regional do CIESP em Taubaté no mês de novembro/2017 foi influenciado pelas variações negativas de Veículos Automotores e Autopeças (-0,63%); Produtos de Metal, exceto Máquinas e Equipamentos (-0,71%); Produtos de Minerais Não-Metálicos (-0,13%) e Equipamentos de Informática, Produtos Eletrônicos e Ópticos (-1,16%), que foram os setores que mais influenciaram o cálculo do indicador total da região.

A tabela abaixo mostra o comportamento setorial dos meses de novembro de 2016 e 2017 e os acumulados no ano e em 12 meses.

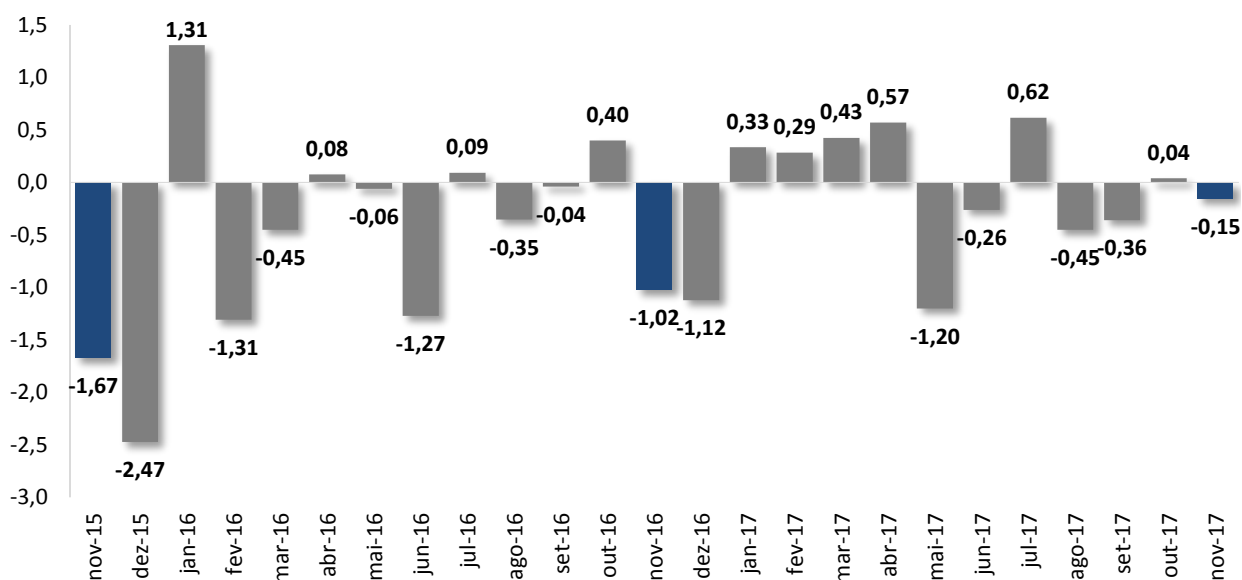
Setor	nov-16	nov-17	Ano	12 meses
PRODUTOS ALIMENTÍCIOS	-1,08	0,15	1,93	1,23
BEBIDAS	-	-	-	-
PRODUTOS TÊXTEIS	-	-	-	-
CONFECÇÃO DE ARTIGOS DO VESTUÁRIO E ACESSÓRIOS	-	-	-	-
ARTEFATOS DE COURO, CALÇADOS E ARTIGOS PARA VIAGEM	-	-	-	-
PRODUTOS DE MADEIRA	3,37	-1,17	-4,52	-8,15
CELULOSE, PAPEL E PRODUTOS DE PAPEL	-1,52	0,00	0,00	-1,54
IMPRESSÃO E REPRODUÇÃO DE GRAVAÇÕES	-1,01	-	-	-
COQUE, PETRÓLEO E BIOCOMBUSTÍVEIS	-	-	-	-
PRODUTOS QUÍMICOS	-0,71	1,33	1,70	0,48
PRODUTOS FARMOQUÍMICOS E FARMACÊUTICOS	0,00	0,00	6,13	6,13
PRODUTOS DE BORRACHA E DE MATERIAL PLÁSTICO	-4,57	1,07	18,29	19,82
PRODUTOS DE MINERAIS NÃO-METÁLICOS	-1,92	-0,13	6,15	7,71
METALURGIA	-0,53	0,03	5,71	4,02
PRODUTOS DE METAL, EXCETO MÁQUINAS E EQUIPAMENTOS	-0,18	-0,71	2,01	-1,94
EQUIPAMENTOS DE INFORMÁTICA, PRODS ELETRÔNICOS E ÓPTICOS	-2,45	-1,16	-6,17	-6,89
MÁQUINAS, APARELHOS E MATERIAIS ELÉTRICOS	-	-	-	-
MÁQUINAS E EQUIPAMENTOS	-0,23	0,15	-7,40	-8,98
VEÍCULOS AUTOMOTORES E AUTOPEÇAS	-0,70	-0,63	-3,42	-4,32
OUTROS EQUIPAMENTOS DE TRANSPORTE	-2,06	-0,34	0,69	2,11
MÓVEIS	-	-	-	-
PRODUTOS DIVERSOS	-	-	-	-
TOTAL DA DIRETORIA REGIONAL	-1,02	-0,15	-0,17	-1,29

Quando comparados os meses de novembro dos anos de 2016 e 2017, temos um cenário melhor, pois em novembro de 2016 o resultado foi negativo em 1,02%.

O gráfico abaixo mostra os resultados comparativos da Diretoria Regional dos meses de novembro nos anos de 2006 a 2017.



O gráfico abaixo mostra o desempenho das variações mensais da Diretoria Regional no período de novembro/2015 a novembro/2017.



São Paulo, 11 de dezembro de 2017.