



**DIRETORIA REGIONAL DO CIESP EM TAUBATÉ**  
**Nível de Emprego Industrial**

O nível de emprego industrial na Diretoria Regional do CIESP em Taubaté (região composta por 28 municípios) apresentou resultado positivo no mês de outubro/2018. A variação ficou em 0,33%, o que significou um aumento de aproximadamente 150 postos de trabalho.

No ano, temos um acumulado de 4,22%, representando um aumento de aproximadamente 1.950 postos de trabalho. Nos últimos 12 meses, o acumulado é de 3,12%, representando um aumento de aproximadamente 1.450 postos de trabalho.

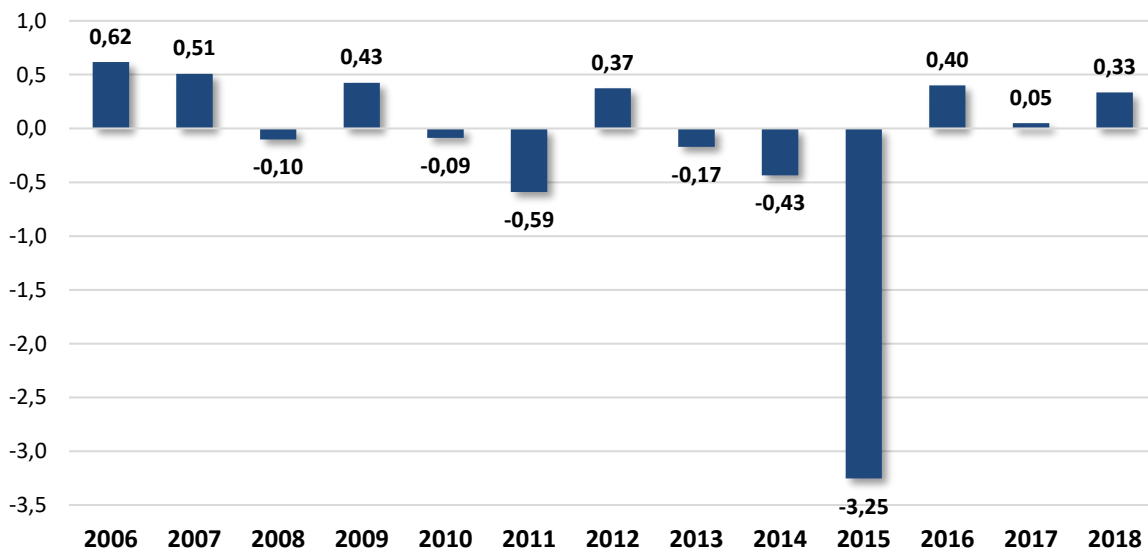
O nível de emprego industrial na Diretoria Regional do CIESP em Taubaté no mês de outubro/2018 foi influenciado pelas variações positivas de Produtos de Borracha e de Material Plástico (3,30%); Veículos Automotores e Autopeças (0,65%); Produtos de Minerais Não-Metálicos (0,22%) e Máquinas e Equipamentos (0,55%), que foram os setores que mais influenciaram o cálculo do indicador total da região.

A tabela abaixo mostra o comportamento setorial dos meses de outubro de 2017 e 2018 e os acumulados no ano e em 12 meses.

| <b>Setor</b>   | <b>out-17</b> | <b>out-18</b> | <b>Ano</b>  | <b>12 meses</b> |
|--|---------------|---------------|-------------|-----------------|
| PRODUTOS ALIMENTÍCIOS                                    | 0,77          | -0,73         | 3,33        | 4,12            |
| BEBIDAS  | -             | -             | -           | -               |
| PRODUTOS TÊXTEIS   | -             | -             | -           | -               |
| CONFECÇÃO DE ARTIGOS DO VESTUÁRIO E ACESSÓRIOS           | -             | -             | -           | -               |
| ARTEFATOS DE COURO, CALÇADOS E ARTIGOS PARA VIAGEM       | -             | -             | -           | -               |
| PRODUTOS DE MADEIRA                                      | 0,00          | -4,07         | -0,60       | -3,51           |
| CELULOSE, PAPEL E PRODUTOS DE PAPEL                      | -1,54         | -7,27         | -20,31      | -20,31          |
| IMPRESSÃO E REPRODUÇÃO DE GRAVAÇÕES                      | -             | -             | -           | -               |
| COQUE, PETRÓLEO E BIOCOMBUSTÍVEIS                        | -             | -             | -           | -               |
| PRODUTOS QUÍMICOS  | 0,49          | -0,36         | 0,91        | 0,79            |
| PRODUTOS FARMOQUÍMICOS E FARMACÊUTICOS                   | 2,17          | -1,19         | 6,43        | 5,07            |
| PRODUTOS DE BORRACHA E DE MATERIAL PLÁSTICO              | 1,28          | 3,30          | 15,50       | 15,21           |
| PRODUTOS DE MINERAIS NÃO-METÁLICOS                       | -1,60         | 0,22          | 13,73       | 14,30           |
| METALURGIA   | -0,08         | -0,27         | 0,61        | 0,77            |
| PRODUTOS DE METAL, EXCETO MÁQUINAS E EQUIPAMENTOS        | 1,08          | 0,00          | 4,38        | 4,97            |
| EQUIPAMENTOS DE INFORMÁTICA, PRODS ELETRÔNICOS E ÓPTICOS | -1,26         | 4,18          | -14,62      | -17,49          |
| MÁQUINAS, APARELHOS E MATERIAIS ELÉTRICOS                | -             | -             | -           | -               |
| MÁQUINAS E EQUIPAMENTOS                                  | 0,10          | 0,55          | -5,55       | -8,69           |
| VEÍCULOS AUTOMOTORES E AUTOPEÇAS                         | -0,29         | 0,65          | 10,21       | 7,52            |
| OUTROS EQUIPAMENTOS DE TRANSPORTE                        | -0,68         | 0,00          | 2,73        | 3,08            |
| MÓVEIS   | -             | -             | -           | -               |
| PRODUTOS DIVERSOS  | -             | -             | -           | -               |
| <b>TOTAL DA DIRETORIA REGIONAL</b>                       | <b>0,05</b>   | <b>0,33</b>   | <b>4,22</b> | <b>3,12</b>     |

Quando comparados os meses de outubro dos anos de 2017 e 2018, temos um cenário melhor, pois em outubro de 2017 o resultado foi praticamente estável em 0,05%.

O gráfico abaixo mostra os resultados comparativos da Diretoria Regional dos meses de outubro nos anos de 2006 a 2018.



O gráfico abaixo mostra o desempenho das variações mensais da Diretoria Regional no período de outubro/2016 a outubro/2018.

